



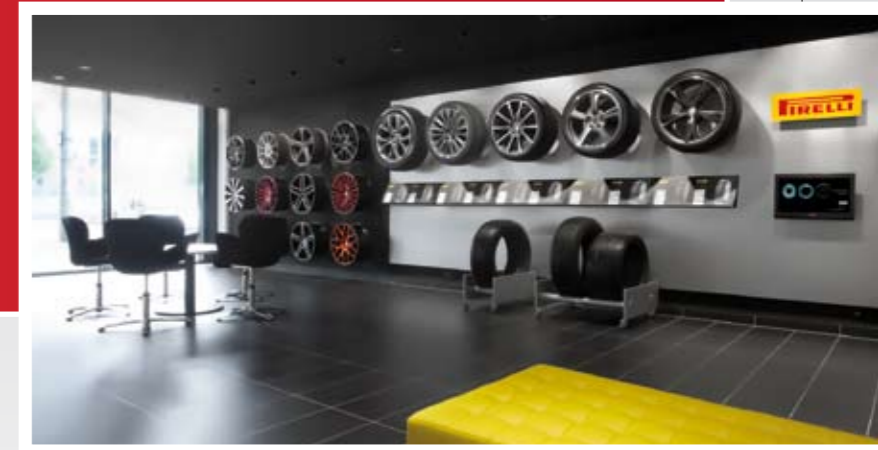
Los valores de un gran grupo

Driver nació a principios de los años 90, cuando un grupo de emprendedores con liderazgo decidió aunar su talento y experiencia para crear una red de centros con servicios de mecánica rápida para todo tipo de vehículos. Algunos de los más selectos talleres del país han ido incorporándose a este gran proyecto, en constante evolución y crecimiento.

El grupo Driver se creó en 1995 con el propósito de formar una red de centros de reparación especializados en neumáticos. Después de un lustro de experiencia en el sector, el grupo adoptó el nombre de Euro Driver Car en 2001, reforzando su posicionamiento con la incorporación de Pirelli como socio mayoritario. Desde ese momento, y con el apoyo de esta marca, de reconocimiento mundial, Driver se ha convertido en un grupo de referencia en el sector, con 146 socios y más de 180 puntos de venta en España y alrededor de 700 talleres distribuidos en diversos países de la Unión Europea.

Driver, un valor seguro

El modelo de negocio Driver Center proporciona a sus socios una respuesta competitiva, rentable y de éxito. La prioridad del grupo es apoyar el crecimiento y la consolidación de la red en el mercado, reforzando la situación actual en las regiones con mayor potencial premium, e incrementando la cobertura territorial a través de nuevas incorporaciones. La garantía de un socio como Pirelli, partner de referencia de las mejores marcas de automóviles prestige y premium, junto con un posicionamiento de marca claro, asociado a la calidad y al segmento de gama alta, y su apuesta por la vanguardia tecnológica, convierten a Driver en la mejor opción en el mercado del neumático y servicios de mecánica rápida.



Un grupo que ha sabido mantener los ideales que dieron origen a su creación: independencia, calidad de servicio y trato personalizado, y que se ha adaptado a las exigencias de los mercados internacionales con eficiencia, rentabilidad y calidad.

Driver, driving to the future

Vivimos en una era de cambios e innovación tecnológica sin precedentes. El reto de Driver es convertirse en líder de los servicios de neumáticos y mecánica rápida dirigidos al segmento premium de vehículos de alta gama, garantizando los más altos estándares de calidad y manteniendo un constante espíritu de desarrollo, innovación y visión de futuro. Driver Center, anticipándose al futuro, ha desarrollado un nuevo modelo de retail Top Class, coherente a nivel internacional y localmente adaptable. Un concepto que responde a la demanda de un perfil de cliente cada vez más exigente, no sólo en términos de oferta técnica, sino también en la experiencia premium del consumidor. Un nuevo taller innovador y exclusivo en el que tecnología, producto y servicio

se integran para crear una atmósfera única y un estilo 100% Driver en la atención a los clientes. Este concepto comporta un cambio en la imagen corporativa del grupo y en la identificación interior y exterior de los talleres.

Respecto a la marca, se ha apostado por una gama cromática que recoge el negro, sinónimo de deportividad y altas prestaciones; la elegancia y sofisticación del blanco, y la audacia del color amarillo. El nuevo concepto de retail nace con una idea clara: posicionar Driver Center sobre la base de un cuidadoso diseño de la experiencia premium del cliente.

Los socios, el alma de Driver

Los socios de Driver constituyen el alma del grupo. Todos ellos son profesionales independientes y altamente cualificados, apasionados de su trabajo y con la vocación de proporcionar el mejor servicio al usuario. Su trabajo es su pasión, comprometiéndose día a día a llevar adelante el proyecto Driver y contribuyendo a su crecimiento y expansión. Para Driver, ninguna estructura es más fuerte que sus fundamentos. Los valores de liderazgo, compromiso y espíritu de equipo constituyen los cimientos sobre los que se levanta el grupo. ●

MÁS INFORMACIÓN

Web: www.drivercenter.es
E-mail: info@drivercenter.es / info@grupo-driver.com
Tel.: 93 363 60 40 / Fax: 93 363 60 42